

KANSEN BENUTTEN

VOOR VLEERMUIZEN IN DE STAD



Tjeerd Kooij

KANSEN BENUTTEN VOOR VLEERMUIZEN IN DE STAD



Met inbreng van:



Liesbeth Hunink



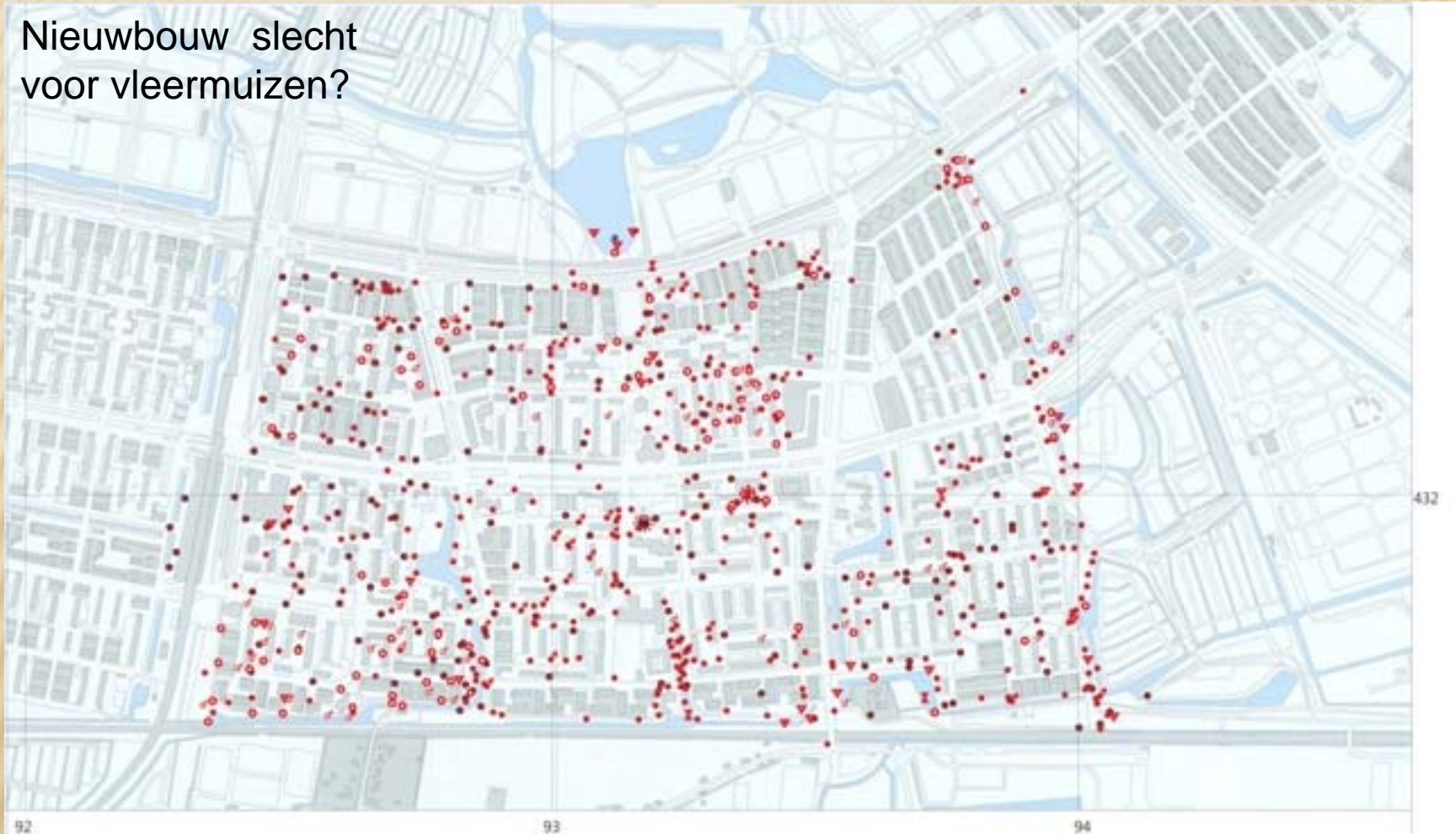
Herman Limpens



Paul van Hoof

ROTTERDAM ZUIDWIJK (2003)

Nieuwbouw slecht
voor vleermuizen?



Legenda

Bron: zoogdiervereniging



ARNHEM PRESIKHAAF



ARNHEM PRESIKHAAF

Nieuwe wijk

- enkele jaren oud
- Wel maatregelen (?) maar weinig geschikte verblijfplaatsen
- Jong groen en daardoor (nog) niet geschikt



ARNHEM PRESIKHAAF

Ekoza
Ekoza



ARNHEM PRESIKHAAF

Wijk ernaast:

- Enkele jaren ouder
- Groen deels gespaard en daardoor ouder
- Veel geschikte verblijfsmogelijkheden (spouwen)



ARNHEM PRESIKHAAF

Ekoza
Ekoza



- Mogelijke verblijfplaatsen zijn belangrijk
- Groenstructuur minstens zo belangrijk
- Bij Flora- en faunawet komt dit niet (altijd) naar voren

- Daarom actieve houding van opdrachtgever en adviseur belangrijk
- Vroeg in proces – meer mogelijk

WERELD NATUUR FONDS TE ZEIST



Bron: website WNF

Voor vogels, zoals gierzwaluwen, zijn gaten gemaakt in de oostgevel. Maar ze kunnen ook terecht in de 'nestjes' aan de onderkant van het vergadergebouw. De oude pompkelder is geschikt gemaakt als vochtig en donker verblijf voor de grootoorvleermuis en de watervleermuis.

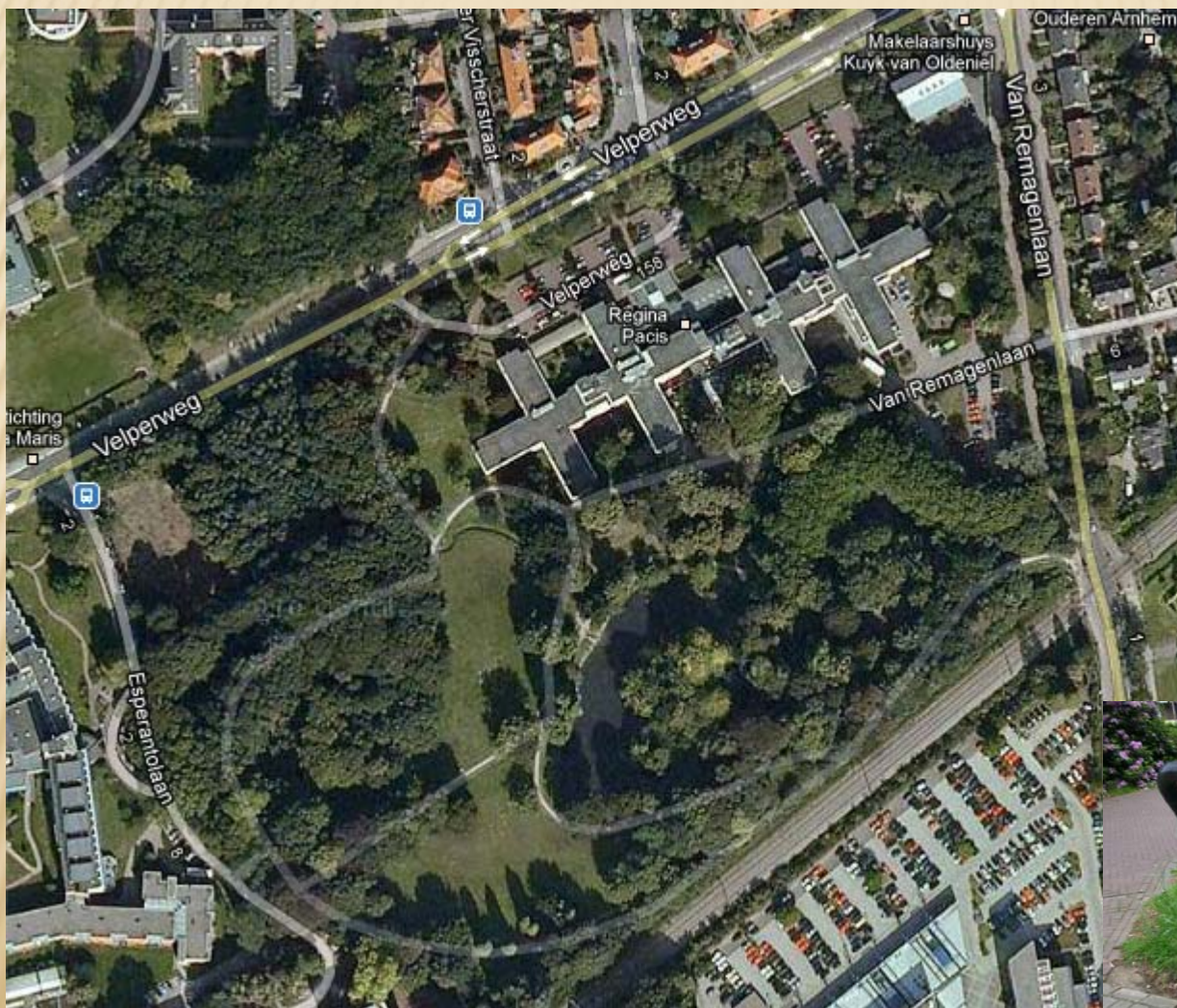
Dwergvleermuizen en laatvliegers genieten liever van het namiddagzonnetje. Voor deze dieren zijn er in de spouw van de westgevel ruimtes uitgespaard.

NIEUW HOTEL TE AMSTERDAM

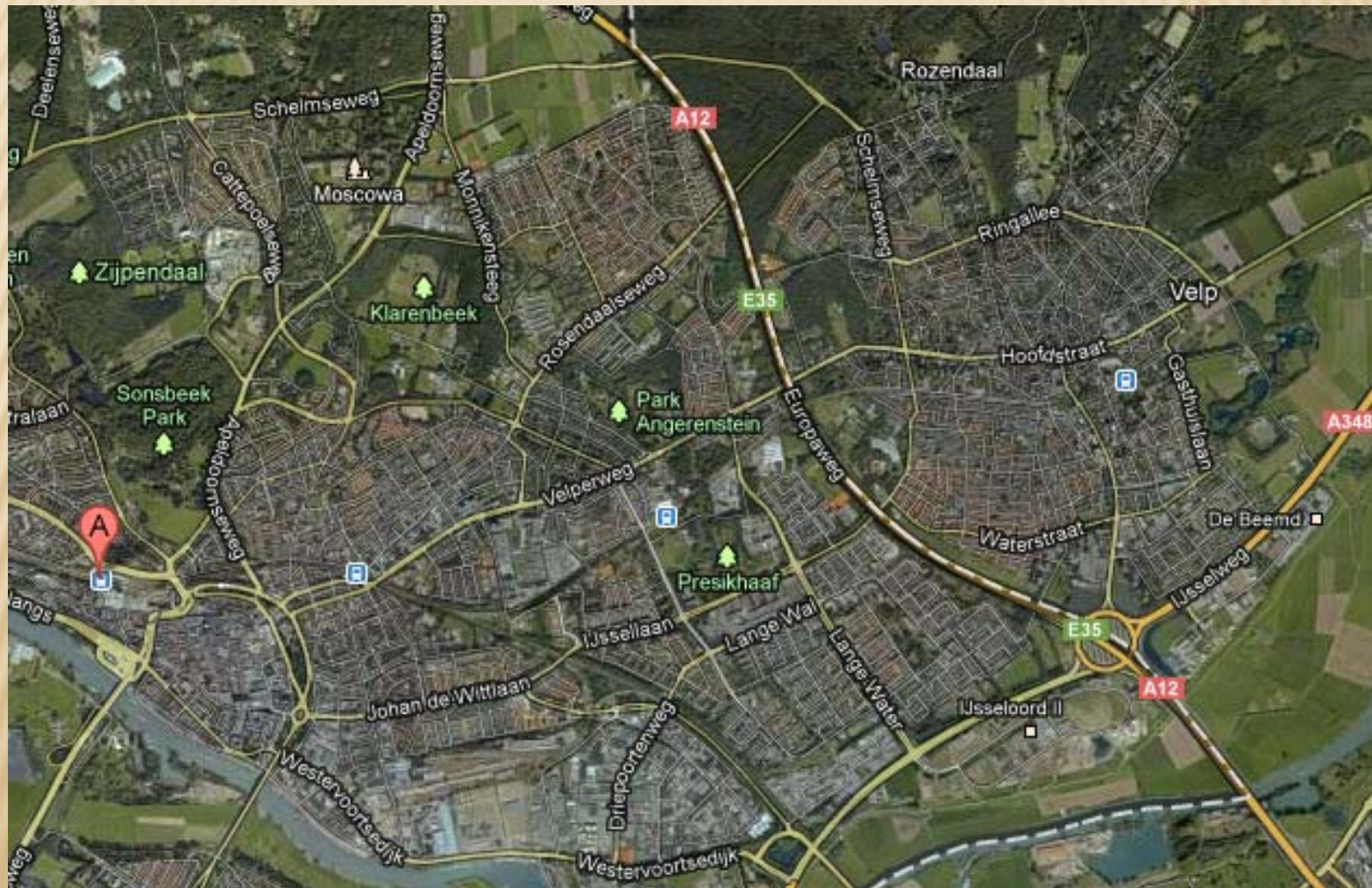
- Op 4e a 5e verdieping aan de zuid en west kant spouwmuur van 2 x 2 cm en +/- 16m² aan de zuid en +/- 16m² aan de west kant
- Dubbele spouwmuur met elkaar in verbinding, twee keer een spouwmuur achterelkaar, met van de eerste naar de tweede laag doorgangen
- Klimaatsysteem voor het gebouw waardoor spouwmuur relatief warm blijft
- Noord/oost kant worden kasten en vide's voor gierzwaluwen en mussen ingebouwd

REGINA PACIS

Ekoza
Ekoza



ARNHEM



SOORTEN

Gewone dwergvleermuis
Ruige dwergvleermuis

Laatvlieger

Gewone grootoorvleermuis

Watervleermuis
Meervleermuis
Baardvleermuis
Franjestaart
Vale vleermuis

Rosse vleermuis
Bosvleermuis?



SOORTEN

Tweekleurige vleermuis
sinds kort



Foto: Paul van Hoof

REGINA PACIS

Ekoza
Ekoza



REGINA PACIS

Aangetroffen vleermuizen park 2008:

- Gewone dwergvleermuis
- Ruige dwergvleermuis
- Laatvlieger
- Gewone grootoorvleermuis
- Watervleermuis
- Rosse vleermuis

Gebouw:

- Kraamkolonie
gewone dwergvleermuis (136)
- Zomer- en paarverblijf
gewone dwergvleermuis



REGINA PACIS



Ontheffing Flora- en faunawet:

- Maatregelen sloop
- Tijdelijke maatregelen (kasten)
- Maatregelen nieuwbouw



REGINA PACIS



REGINA PACIS

Maatregelen tunnel:

- Kant tegen gebouw dichtgemaakt
- Aangevuld met grond voor klimaat
- Binnenkant opgeruwd voor houvast
- Spijlendeur vervangen door dichte deur vanwege klimaat
- Hufferproof uitgevoerd
- Invliegopening met aanvliegplank



REGINA PACIS

En dan gaat het toch (tijdelijk) fout !



ARNHEM PRESIKHAAF

Onderzoek in 2006



ARNHEM PRESIKHAAF



KANSEN BENUTTEN

VOOR VLEERMUIZEN IN DE STAD

Flora- en faunawet is beperkt !

Kansen benutten:

- Nieuwbouw standaard mogelijkheden maken los van noodzaak vanuit wetgeving
- Kasten zijn lapmiddelen
- Vroeg in proces waarbij ook rekening gehouden wordt met groenstructuur en water
- Vergt vleermuisbeleid (in groenbeleid?)
- Benut kansen zowel als opdrachtgever maar ook als adviseur
- Vleermuiskennis van begin tot eind
- Gebruik lokale en specifieke kennis (bv. voor winterverblijven)
- ...
- ...

KANSEN BENUTTEN

VOOR VLEERMUIZEN IN DE STAD

Bedankt voor de aandacht !

